

FEBRUAR 2024
GRIBSKOV SPILDEVAND A/S

SEPARERING AF RAMLØSE - OPDATERET FORUDSÆTNINGSGRUNDLAG BILAG 1

VEJAFVANDING

FEBRUAR 2024
GRIBSKOV SPILDEVAND A/S

SEPARERING AF RAMLØSE - OPDATERET FORUDSÆTNINGSGRUNDLAG BILAG 1

VEJAFVANDING

PROJEKTNR.

A111864-151

DOKUMENTNR.

A111864-151-B1

VERSION

1.0

UDGIVELSESDATO

14/02/2024

BESKRIVELSE

JHH

UDARBEJDET

JHH

KONTROLLERET

KBGD

GODKENDT

JHH

INDHOLD

1	Baggrund	4
2	Indhold af bilag 1	5
3	Undersøgelsen	6
4	Resultat af undersøgelsen	7

1 Baggrund

Dette notat udgør bilag 1 til rapporten "Separering af Ramløse - Opdateret forudsætningsgrundlag" dateret februar 2024 udarbejdet af COWI.

2 Indhold af bilag 1

Bilag 1 til rapporten "Separering af Ramløse - Opdateret forudsætningsgrundlag" dateret februar 2024, indeholder en beskrivelse af de undersøgelser der har været gennemført i "marken" som led i afdækningen af tilslutningsgraden for vejvand til fælleskloakken. Tilslutningsgraden for vejvand til fælleskloakken er endeligt beregnet og omtalt i ovennævnte rapport.

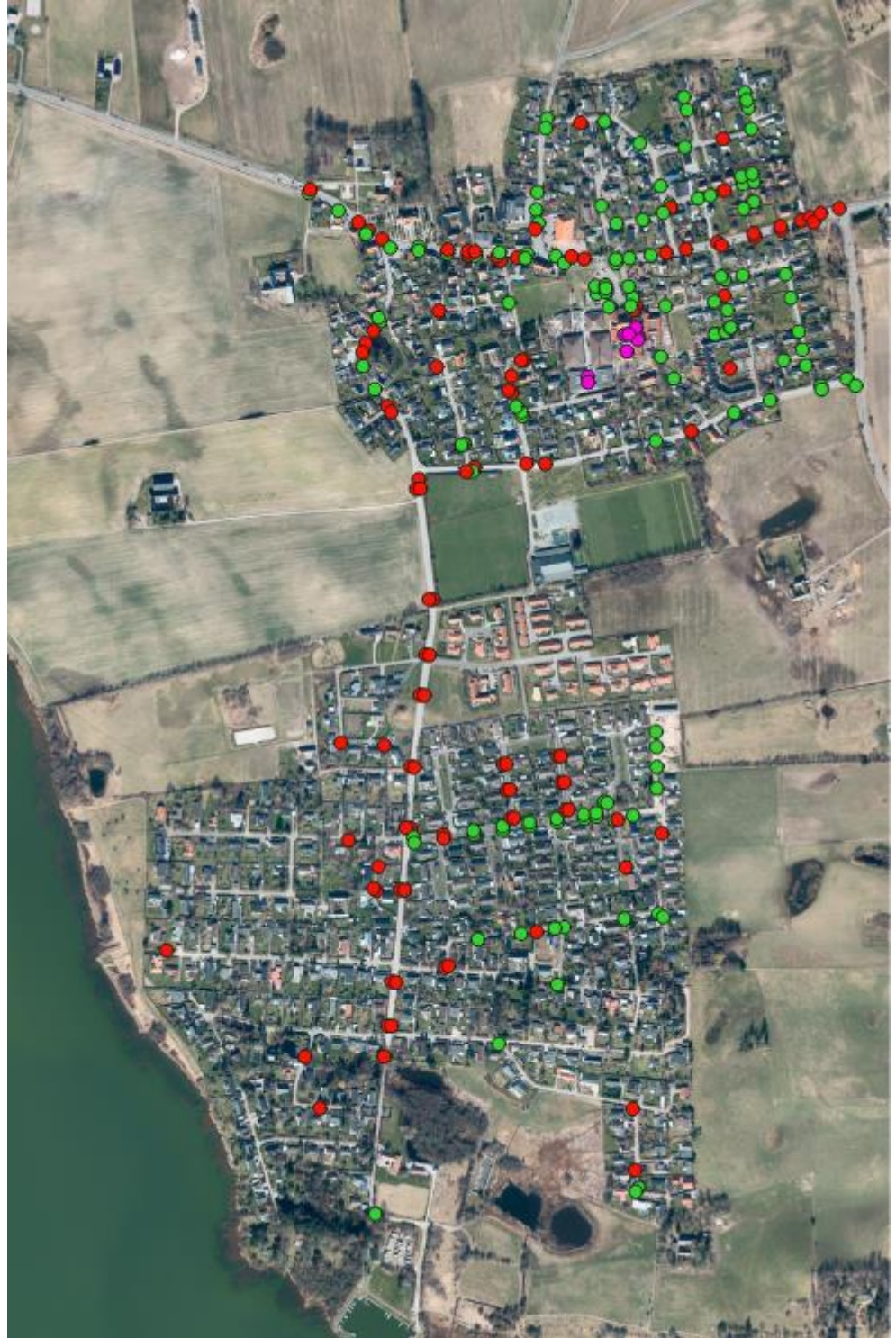
3 Undersøgelsen

Indledningsvist er samtlige vejbrønde blevet lokaliseret i "marken" og visuelt inspiceret for om de synes at opfylde deres funktion. Brøndene er alle blevet vurderet/undersøgt i forhold til om de er tilstoppet eller er i en tilstand, hvor de bør renoveres og evt. udskiftes.

I forbindelse med TV-inspektionerne af kloaksystemet (jf bilag 3) er samtlige vejbrønde blevet testet for tilslutning til fælleskloakken, ved at tilføre hver eneste vejbrønd vand fra en tank og ved hjælp af TV-kameraer placeret i kloakken, er det for hver enkelt vejbrønd konstateret, om vejbrønden afleder vandet til kloakken.

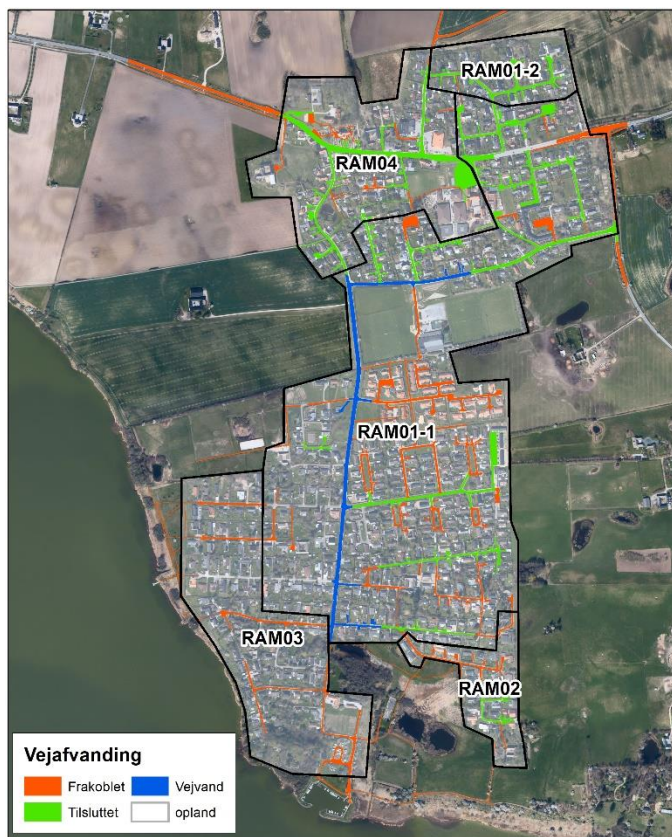
4 Resultat af undersøgelsen

Nedenfor viste kort over Ramløse viser resultatet af undersøgelsen for samtlige vejbrønde.



Figur B1.1 Vejnedløbsbrønde der afvander til kloakken (grøn signatur) eller til undergrunden ved nedsivning eller grøfter mv. som enten nedsiver vandet eller udleder det til en anden grøft, et dræn, en lokal mose eller sø (rød signatur)

Ovenfor beskrevne resultater vedr. vejbrøndes afvanding er nedenfor omsat til konkrete vejstrækningers afvanding.



Figur 4-1: Vejafvanding fordelt på vejarealer der er afvandet til kloakken (grøn signatur) og vejarealer som ikke er afvandet til kloakken, dvs. som nedsiver eller på anden vis afleder regnvand "udenom kloakken" (rød signatur) i de forskellige oplande til hvert overløbsbygværk

Arealerne er i tabel 3-1 opgjort nærmere og baseret på afvandede opmålte vejarealer til hver vejnedløbsbrønd og ikke som et resultat af modelkalibreringen (jf. bilag 2).

Tabel 4-1: Tilsluttede vejarealer i hvert opland til overløb

Opland	Areal Ha	Veje Ha
RAM01-1	64,7	2,64
RAM01-2	5,3	0,38
RAM02	4,8	0,11
RAM03	18,1	0,00
RAM04	18,9	2,46
I alt	111,82	5,58